

# WCZASY w POLSCE

## Ośrodek Rehabilitacyjny LEŚNA POLANA Ustronie Morskie



OR Leśna Polana położony ok. 400 m od morza, w otoczeniu rozległych terenów zielonych. Takie umiejscowienie pozwala na spędzenie czasu w ciszy i spokoju bez nadmiernego zgiełku i hałasu nadmorskiej miejscowości, będąc jednocześnie w bezpośredniej bliskości morza i nadmorskiej infrastruktury. Ośrodek jak i teren wokół obiektu jest w pełni przystosowany dla osób niepełnosprawnych. W obiekcie do dyspozycji Gości m.in. winda, duża stołówka, kawiarnia, nowoczesna baza rehabilitacyjno-zabiegowa, biblioteka, stół do tenisa, bilard, siłownia oraz pokój zabaw dla dzieci, dystrybutor wody (wrzątek i zimna 24h) na każdym piętrze. Na terenie ośrodka znajdują się oczka wodne, park z fontannami, scena letnia do tańczenia, miejsce do grillowania i na ognisko, duży bezpieczny plac zabaw dla dzieci oraz parking.

## Hotel PRIMAVERA Jastrzębia Góra



Primavera to jeden z najlepszych obiektów wśród hoteli nad morzem. Za atrakcyjnością obiektu przemawia przede wszystkim położenie zaledwie 100 m od plaży nad morzem Bałtyckim. Jastrzębia Góra może poszczycić się wyjątkowym klifowym wybrzeżem, które stanowi unikalną wizytówkę dla regionu. Primavera to wysmienite miejsce wypoczynku i regeneracji sił dla dorosłych i moc niesamowitych atrakcji dla dzieci.

Obiekt posiada 211 pokoi hotelowych mieszczących się w dwóch budynkach połączonych łącznikiem. Pokoje występują w trzech standardach użytkowych – Standard Plus, Premium i Grand Premium.

Primavera dzięki dużemu zapleczu **SPA & Wellness** wpisuje się na listę **najlepszych obiektów SPA nad morzem Bałtyckim**. Dla amatorów relaksu połączonego z kompletną odnową biologiczną przygotowano jest 16 gabinetów zabiegowych. Strefa Spa&Wellnes oferuje potwierdzone wysoką skutecznością zabiegi m.in. regenerujące, odmładzające oraz ujędrniające lub odprężające masaże.

Na miłośników aktywnego wypoczynku czekają unikalne zajęcia Aqua Fitness, Zumba Fitness oraz TBC, prowadzone przez wykwalifikowanych trenerów. Strefa Spa &Wellnes to również fantastycznie wyposażona siłownia i sala fitness.

## POLSKA - Morze Bałtyckie

### Wczasy dla Seniora nad Morzem

Pakiet Wczasy dla Seniora 60+ skierowany jest dla osób, które ukończyły 60 lat i chcą zadbać o swoje zdrowie i swoją kondycję, a jednocześnie wypocząć nad polskim morzem.

#### Świadczenia zawarte w cenie pakietu:

- 6 lub 13 noclegów w pokoju 2 os.
- całodzienne wyżywienie: śniadanie i kolacja w formie bufetu, obiad serwowany
- gimnastyka poranna
- 1 lub 2 wejścia do **Aquaparku Helios** (w zależności od długości pobytu)
- program animacyjny wg harmonogramu (informacja dostępna na miejscu w ośrodku)

Pobyty w okresie	7 dni (6 nocy)	14 dni (13 nocy)
17.03 - 30.03	519	1105
30.03 - 28.04	599	1199
28.04 - 02.06	630	1295
02.06 - 23.06	738	1500
25.08 - 22.09	699	1430
22.09 - 13.10	630	1295
13.10 - 23.11	570	1199

Cena od osoby w pokoju 2 os. w PLN.

### Turnusy rehabilitacyjne nad morzem

#### Świadczenia zawarte w cenie pakietu:

- 6 lub 13 noclegów w pokoju 2 os.
- całodzienne wyżywienie: śniadanie i kolacja w formie bufetu, obiad serwowany
- gimnastyka poranna
- 3 indywidualne zabiegi rehabilitacyjne dziennie
- 2 wejścia do **Aquaparku Helios**
- program animacyjny wg harmonogramu (informacja dostępna na miejscu w ośrodku)

Turnusy 14 dni w okresie	Cena za turnus
24.03 - 13.04	1499
07.04 - 27.04	1399
21.04 - 18.05	1495
12.05 - 01.06	1625
26.05 - 15.06	1755
09.06 - 29.06	1859
30.06 - 24.08	1990
25.08 - 14.09	1690
22.09 - 12.10	1495

Cena od osoby w pokoju 2 os. w PLN.

### Tydzień dla zdrowia 55+

Primavera Jastrzębia Góra dysponuje **Parkiem Wodnym** o powierzchni 1000 m<sup>2</sup>. Wśród atrakcji Parku Wodnego można wymienić **3 baseny rekreacyjne, brodzik dla najmłodszych pływaków, zjeżdżalnię wodną Anakonda o długości 30m, rwącą rzekę z przeciwrzędem, jacuzzi** i wiele innych ciekawych atrakcji.

W Parku Wodnym Primavera Jastrzębia Góra dostępna jest również **strefa saun**, w której można odprężyć się w jednej z trzech saun: sauny infrared, sauny fińskiej oraz łaźni parowej. A po seansie saunowym zapraszamy do orzeźwiającej **kąpieli w ruskiej bani** i odpoczynku w strefie relaksu.

Program idealny dla osób, które chciałyby spędzić aktywny czas nad morzem i szukają oferty dostosowanej do potrzeb osób po 55-tym roku życia.

Nadmorski klimat pełen jodu, smaczne, zdrowe propozycje posiłków, ciekawe warsztaty, zajęcia aktywności fizycznej oraz profesjonalne zabiegi SPA dają gwarancję nie tylko udanego wypoczynku, ale są również dobrym krokiem ku zdrowiu.

#### Świadczenia zawarte w cenie pakietu:

##### KOMFORT POBYTU:

- 7 / 5 noclegów w przytulnych pokojach 1-, 2-lub 3-osobowych
- Całodzienne wyżywienie w formie bufetu
- Nielimitowany dostęp do Parku Wodnego - kompleks basenów, Świat Saun oraz strefa jacuzzi

##### DIAGNOSTYKA:

- Konsultacja fizjoterapeutyczna, dobór odpowiedniej formy zabiegu

##### AKTYWNOŚĆ FIZYCZNA:

- 2x / 1x zajęcia na świeżym powietrzu
- 1x / 1x zajęcia w wodzie w strefie Aqua Gym
- 1x / 1x zajęcia na sali fitness

##### ZABIEGI SPA I ZAJĘCIA INDYWIDUALNE

- 1 x / 1x zabieg z zakresu fizykoterapii dobierany przez fizjoterapeuta: fonoforeza, elektroterapia, magnetoterapia lub laseroterapia
- 10% rabatu na dodatkowe zabiegi SPA podczas pobytu

##### WARSZTATY, INTEGRACJA, INSPIRACJA

Udział w co najmniej dwóch wykładach i warsztatach tematycznych, np. warsztaty z kosmetyczką „Zachowaj młodość na dłużej”, mini warsztaty kulinarne z dietetykiem, warsztaty z fizjoterapeutą „Wpływ fizjoterapii na poprawę jakości życia”. Profesjonalne zajęcia z udzielania pierwszej pomocy.

od **843 zł**  
osoba w DBL/6 dni

od **1168 zł**  
osoba w DBL/8 dni

Pobyty lecznicze i rehabilitacyjne

Książę Józef



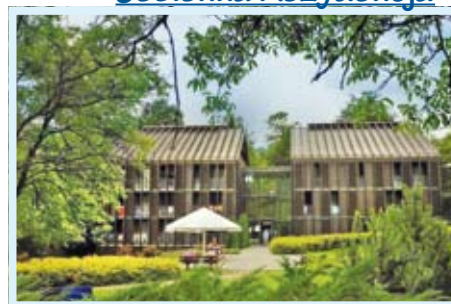
Sanatorium Książę Józef to zabytkowy budynek, z odrestaurowanymi wnętrzami i nowoczesnymi udogodnieniami dla Gości. Jego ogromnym atutem jest położenie, bowiem Książę Józef zlokalizowany jest w centrum Parku Zdrojowego, a z okien budynku widok na staw, który odwiedzają ptaki. Sanatorium dysponuje 68 pokojami (131 miejsc noclegowych), są to pokoje jedno- i dwuosobowe oraz apartament z tarasem. Każdy z pokoi wyposażony jest telewizor, telefon i czajnik bezprzewodowy. Ponadto na miejscu znajduje się część rehabilitacyjna, jadalnia, laboratorium analityczne oraz kriokomora.

Fortunat



Sanatorium Fortunat położone jest w odległości 400 m od Parku Zdrojowego, na ogrodzonej posesji, z małymi parkiem, alejami do spacerów, wodnym oczkiem i altaną. Większość pokoi w Fortunacie, to pokoje jednoosobowe z balkonami, wyposażone w telefon, telewizor i czajnik bezprzewodowy. Posiadamy też pokoje, przystosowane dla osób niepełnosprawnych. Ponadto na obiekcie znajduje się przestronna jadalnia oraz część zabiegowa i sala do ćwiczeń, wyposażona w sprzęt do rehabilitacji. Obok obiektu jest parking płatny, z możliwością rezerwacji miejsca parkingowego.

Jesienna Rezydencja



Jesienna Rezydencja położona jest na terenie ogrodu, który zachęca do spacerów i odpoczynku na świeżym powietrzu. Obiekt usytuowany jest w odległości 400 m od Parku Zdrojowego, w sąsiedztwie sanatorium Fortunat, gdzie można zamówić smaczne posiłki, również dietetyczne. W Rezydencji znajdują się pokoje dwuosobowe z balkonami oraz dwu - kondygnacyjne apartamenty, które wyposażone są w aneks kuchenny, telewizor, telefon, czajnik i dostęp do Internetu. Na miejscu, za dopłatą, dostępne są zabiegi lecznicze, wykonywane przy zastosowaniu najnowszych metod rehabilitacji i odnowy biologicznej.

Zdrowie Seniora



Pobyt przeznaczony dla osób, które chcą zregenerować siłę oraz odzyskać sprawność fizyczną i psychiczną.

**Świadczenia zawarte w cenie pakietu ZDROWIE SENIORA:**

- Zakwaterowanie: 6 noclegów lub więcej do wyboru w: Sanatorium Książę Józef, Pawilonie Angielskim, Sanatorium Fortunat, Szpitalu Kardiologicznym lub Jesiennej Rezydencji
- Wyżywienie: 3 posiłki dziennie
- Zabiegi: 3 zabiegi na dobę indywidualnie zlecone przez lekarza z szerokiej bazy zabiegów rehabilitacji ruchowej, fizyko i balneoterapii ( oprócz niedzieli i świąt)
- Całodobowa opieka lekarsko-pielęgniarska
- 1x wejście na basen Atrium (1h na dobę)
- Wieczorki taneczne w Klubie Atrium - środy, piątki, soboty i niedziele w godz. 18:30 - 21:30
- Nieograniczona kuracja wodami leczniczymi w Pijalni Zdrojowej

OBIEKT	Sezon A 28.04 - 31.10	Sezon B pozostałe terminy
Książę Józef - pokój 2-os. zachód	780	720
Książę Józef - pokój 2-os. wschód	930	870
Fortunat - pokój 2-os.	960	780
Fortunat - pokój 1-os.	1080	900
Jesienna Rezydencja - pokój 2-os.	900	840
Jesienna Rezydencja - pokój 1-os.	1200	1140

Cena PLN za turnus od osoby w pokoju wg tabeli.

Turnusy rehabilitacyjne z dofinansowaniem



Turnusy rehabilitacyjne dla osób z aktualnym orzeczeniem o stopniu niepełnosprawności oraz z dofinansowaniem ze środków PFRON.

**Świadczenia zawarte w cenie pakietu TURNUSU REHABILITACYJNEGO:**

- wstępne badanie lekarskie
- 3 zabiegi dziennie indywidualnie zlecone przez lekarza zgodnie ze schorzeniem z puli zabiegów standardowych (oprócz niedzieli i świąt).
- 13 noclegów w pokoju posiadającym pełen węzeł sanitarny, telewizor, czajnik, telefon WI-FI ( w miejscach ogólnodostępnych),
- pełne wyżywienie (trzy posiłki dziennie) z uwzględnieniem diet,
- edukację zdrowotną,
- całodobową opiekę lekarsko-pielęgniarską.
- konsultację lekarską
- 2 x wstęp na basen Atrium ( po 1 h)
- 2 x całodzienne wypożyczenie kiji do Nordic Walking
- nieograniczony dostęp do kuracji pitnych wodami leczniczymi

OBIEKT	Sezon A 01.06-15.09	Sezon B pozostałe terminy
Książę Józef - pokój 1-os.	1630	1490
Książę Józef - pokój 2-os.	1630	1490
Fortunat - pokój 1-os.	2010	1870
Fortunat - pokój 2-os.	1700	1630
Jesienna Rezydencja - pokój 1-os.	1490	1350
Jesienna Rezydencja - pokój 2-os.	1370	1230

Cena PLN za turnus od osoby rehabilitowanej w pokoju wg tabeli.

Więcej opcji dostępnych rodzajów zakwaterowań oraz promocje cenowe znajdziecie na stronie internetowej: [www.watra-travel.pl](http://www.watra-travel.pl) lub [www.travel-senior.pl](http://www.travel-senior.pl)

Więcej opcji dostępnych rodzajów zakwaterowań, ceny dla opiekunów osób niepełnosprawnych oraz sezonowe promocje cenowe znajdziecie na stronie internetowej: [www.watra-travel.pl](http://www.watra-travel.pl) lub [www.travel-senior.pl](http://www.travel-senior.pl)

## Hotel TERMY PAŁACOWE

## Pobyty SPA & wellness



Hotel Termy Pałacowe to połączenie tradycji i nowoczesności. Umiejscowiony w otoczeniu malowniczego Parku Zdrojowego, sprzyja relaksowi na łonie natury, spacerom oraz wycieczkom pieszym i rowerowym. Do dyspozycji gości oddanych zostało 138 miejsc noclegowych, w komfortowo urządzonej pokojach. Wszystkie są klimatyzowane i wyposażone w sejf, czajnik elektryczny oraz telewizor. Posiadamy również pokoje przystosowane dla osób niepełnosprawnych oraz apartamenty i pokoje VIP.

Ponadto ośrodek oferuje bardzo szeroki wachlarz zabiegów odnowy biologicznej z zakresu hydroterapii, zabiegów ciepłych i elektrycznych. Łącznie, na terenie hotelu znajduje się 7 gabinetów kosmetycznych Clarins, 11 gabinetów zabiegowych odnowy biologicznej, salon fryzjerski Matrix oraz basen ze stanowiskami do aqua-aerobicu.

Termy Pałacowe to także idealne miejsce na zorganizowanie konferencji, szkoleń, zjazdów i imprez integracyjnych. Posiadamy dwie sale konferencyjne, które pomieszczą 80 i 25 osób. Obydwie wyposażone są w sprzęt multimedialny.

Ponadto około 200 metrów od hotelu znajduje się wodny kompleks Atrium z basenem Aquatonic oraz jedynym w Polsce basenem białej glinki, w którym możliwa jest kąpiel całego ciała. Basen Aquatonic ma 300

metrów kwadratowych powierzchni, na której rozmieszczone są m.in. łóżka bąbelkowe, ławeczki perełkowe, jacuzzi oraz sauna sucha i parowa. Po wodnych szaleństwach goście mogą odpocząć na wygodnej sofie w Klubie Atrium, gdzie serwowane są drinki, lokalne wina, nalewki oraz zimne i gorące napoje bezalkoholowe. Czas spędzony w klubie wypełnić można grą w kręgle lub bilard.

### Magia SPA



Relaks dzięki klasycznemu pakietowi SPA. Magia SPA to pakiet najczęściej wybierany przez gości pakiet, idealny na chwilę oddechu od codzienności, pierwszy pobyt w ośrodku SPA lub prezent dla ważnej dla Ciebie osoby.

**Świadczenia zawarte w cenie pakietu MAGIA SPA:**

- Zakwaterowanie: nocleg w komfortowo wyposażonym pokoju w Termach Pałacowych – pokój 1 lub 2-osobowy od niedzie-

li do piątku. Bezpłatne wifi w każdym pokoju;

- 3 posiłki w Restauracji Termy Pałacowe (śniadanie i kolacja-bufet, obiad serwowany). Na życzenie konsultacja dietetyczna (przy pobycie dłuższym niż 4 dni)

- 3 zabiegi SPA dziennie wybierane przez Ciebie w konsultacji z naszym specjalistą spośród: kąpiel aromatyczna, elektrostymulacja, okład fango, bicze szkockie, okład parafinowy na dłonie, masaż limfatyczny, detox foot spa, poranny aqua aerobic

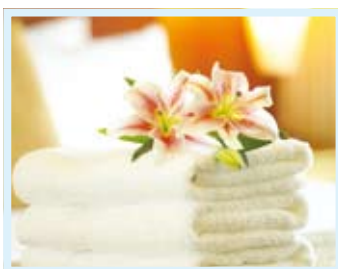
- Nieograniczony wstęp do kompleksu wodnego Atrium

- Wieczorki taneczne w Klubie Atrium

- Nieograniczona kuracja wodami leczniczymi w Pijalni Zdrojowej

**od 280 zł**  
osoba w DBL

### Tydzień w Raju



Kilka dni rozpieszczania, masaży, intensywnych zabiegów kosmetycznych. Wszystko dla Twojej przyjemności. Konsultacje ze specjalistami od dietytyki, odnowy i kosmetologii oraz indywidualnie dobrane zabiegi sprawiają, że będziesz czuła się piękna i wypoczęta.

**Świadczenia zawarte w cenie pakietu TYDZIEŃ W RAJU:**

- Zakwaterowanie: 6 noclegów w Termach Pałacowych – pokój 1 lub 2-

sobowy, (lux, apartament, apartament VIP)

- Wyżywienie: całodzienne wyżywienie w Restauracji Termy (3 posiłki - śniadanie i kolacja-bufet, obiad serwowany)

- Zabiegi: 1 masaż gorącymi kamieniami lub stemplami, 1 masaż głowy i karku: Głowa w Chmurach, 1 masaż pleców: Twoje Plecy, 1 masaż: Lekkie nogi, 1 peeling ciała: Owoce&Sól z Pudrem roślinnym lub Delikatne Złuszczenie, 1 zabieg na twarz: Powrót Równowagi z Orientu, 1 manicure, 1 pedicure, 1 kompres pielęgnacyjny połączony z modelowaniem w salonie fryzjerskim Matrix, 1 Seans w Basenie Białej Glinki z Grecji

- Zabiegi do wyboru ze specjalistą: 1 zabieg pielęgnacyjny na ciało spośród: Modelowanie Sylwetki, Pojędrnianie lub Trwałe Nawilżenie, 1 zabieg na twarz spośród: Trwałe Nawilżenie, Perfekcyjne Zmatowienie, Maksymalne Złagodzenie, 10 zabiegów odnowy biologicznej z gamy zabiegów klasycznych spośród: elektrostymulacja, masaż aquatonic, okład FANGO, bicze szkockie, aqua aerobic, okład parafinowy na dłonie, masaż limfatyczny, Kąpiel Aromatyczna lub siłownia w Atrium

**od 2495 zł**  
osoba w DBL



### Magia Piękna

Powstrzymanie efektów starzenia, regeneracja, relaks - Magia Piękna przywraca siłę i urodę.

**Świadczenia zawarte w cenie pakietu MAGIA PIĘKNA:**

- Zakwaterowanie: nocleg w komfortowo wyposażonym pokoju w Termach Pałacowych – pokój 1 lub 2-osobowy od niedzieli do piątku. Bezpłatne wifi w każdym pokoju;

- 3 posiłki (śniadanie i kolacja-bufet, obiad serwowany). Na życzenie konsultacja dietetyczna (dla pobytu ponad 4 dni)

- 1 **zabieg pielęgnacyjny twarzy** do wyboru spośród: Promienna Twarz - maska rewitalizująca, maska ujędrniająca lub maska algowa, masaż twarzy Clarins Touch, peeling kawitacyjny;

- 1 **zabieg pielęgnacyjny na ciało**, do wyboru spośród: peeling ciała, zabieg aromaterapeutyczny w kapsule, okład algowy (mineralny), okład kokosowy, okład bawełniany lub trzy herbaty, strzyżenie z modelowaniem lub kompres na włosy, seans w basenie białej glinki; konsultacja kosmetyczna - Nieograniczony wstęp do kompleksu wodnego Atrium

- Wieczorki taneczne w Klubie Atrium

- Nieograniczona kuracja wodami leczniczymi w Pijalni Zdrojowej

**od 310 zł**  
osoba w DBL

### Magiczny dotyk



Pakiet Magiczny dotyk to kontakt z doświadczonym terapeutą, który indywidualnie dobierze masaż manualny - relaksujący lub leczniczy, stanowiący podstawę tego pakietu. Sprawdzone panaceum na szalone tempo życia, wszechobecny stres i brak ruchu.

**Świadczenia zawarte w cenie pakietu MAGICZNY DOTYK:**

- Zakwaterowanie: 2 noclegi w Termach Pałacowych – pokój 1 lub 2-osobowy

- Pełne wyżywienie (śniadanie, obiad, kolacja)

- Do wyboru: 1 x bicze szkockie lub 1 x lub fango

- 1 x masaż klasyczny częściowy

- 1 x masaż egzotyczny do wyboru spośród: masaż gorącymi kamieniami, masaż banką chińską, masaż świecą lub aromaterapeutyczny

- 1 x zabieg pielęgnacyjny na ciało (oliwny lub kasztanowy)

- Nieograniczony wstęp do kompleksu basenowego Atrium

- 1 x seans w basenie białej glinki (kompleks wodny Atrium)

- Kije do Nordic Walking

- Słodkie popołudnie

- Wieczorki taneczne w Klubie Atrium

- Nieograniczona kuracja wodami leczniczymi w Pijalni Zdrojowej

**od 900 zł**  
osoba w DBL

Więcej opcji dostępnych rodzajów zakwaterowań oraz promocje cenowe znajdziecie na stronie internetowej: [www.watra-travel.pl](http://www.watra-travel.pl) lub [www.travel-senior.pl](http://www.travel-senior.pl)

## Pobyty lecznicze i rehabilitacyjne Łazienki II Medical Resort & SPA



Łazienki II Resort Medical & SPA do dyspozycji Gości oddaje 200 miejsc hotelowych w 101 przestronnych pokojach o zróżnicowanym standardzie i dostosowanych cenach. Wszystko to w ścisłym centrum Ciechocinka jednego z najstarszych polskich uzdrowisk o niekwestionowanych walorach zdrowotnych i turystycznych. Łazienki II Resort Medical & SPA tworzy zespół

dwóch obiektów, **Pałacu** objętego opieką konserwatorską i przyległego **Pensjonatu**. Resort kieruje swoją ofertę do szerokiej grupy odbiorców, poprzez połączenie pod wspólną marką propozycji o zróżnicowanych standardach.

Konesery zabytkowych wnętrz, zwolennicy klasyki i jakości na najwyższym poziomie wybiorą przestronne pokoje w ponad 100 letnim, zabytkowym pałacu.

Część pensjonatowa to oferta skierowana do osób, które w wyborze miejsca wypoczynku kierują się głównie atrakcyjnością cenową.

Zarówno jedni jak i drudzy Goście odwiedzający Resort Łazienki II, mogą cieszyć się możliwością przebywania w pałacowych stylowych wnętrzach i korzystać ze wszystkich naszych udogodnień.

## Dom Zdrowia Lila

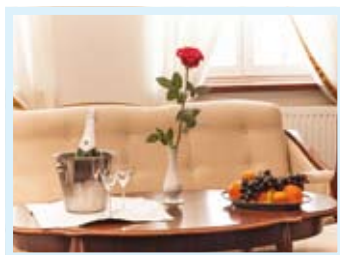


Dom Zdrowia Lila w Ciechocinku oferuje gościom komfortowe warunki do relaksu, wypoczynku oraz rehabilitacji leczniczej. Jako nowoczesne sanatorium w Ciechocinku zapewnia najwyższej jakości zabiegi pielęgnacyjne oraz lecznicze przy wykorzystaniu innowacyjnych technologii. Personel DZ Lila gwarantuje fachowe podejście do problemów oraz profesjonalne porady i diagnozy, co jest możliwe dzięki ścisłej współpracy z 22 Wojskowym Szpitalem Uzdrowiskowo-Rehabilitacyjnym (oddalonym o ok. 40m) w zakresie wykonywania badań laboratoryjnych, diagnostycznych oraz konsultacji specjalistycznych.

Ośrodek działa także jako w pełni funkcjonalny hotel, gdzie mogą Państwo zatrzymać się podczas pobytu wypoczynkowego w Ciechocinku.

Obiekt oferuje piękne, stylowo urządzone pokoje, przyjazną atmosferę, doskonałą obsługę i wyborną kuchnię. Dom Zdrowia Lila oferuje: 140 miejsc w pokojach jedno-, dwu-, trzyosobowych oraz stylowych apartamentach z zachowaniem najwyższych standardów usług (Internet Wi-Fi, lodówka, telefon, obsługa kart płatniczych), restaurację, bazę rehabilitacyjną, windę.

## Po zdrowie do Ciechocinka

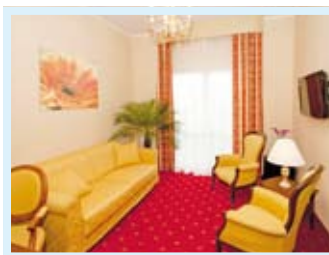


### Świadczenia zawarte w cenie pakietu:

- 7 noclegów w komfortowym pokoju wybranej kategorii,
- 7 x całodniowe wyżywienie: śniadania, obiady i kolacje
- badanie lekarskie,
- 3 zabiegi dziennie wykonywane w dni robocze zaordynowane przez lekarza (pełny wykaz zabiegów dostępny jest na stronie internetowej),
- bezpłatny wstęp na wieczory kulturalne i taneczne organizowane w Pałacu (zgodnie z zaplanowanym kalendarzem),
- dostęp do darmowego Wi-Fi,

od 786 zł  
osoba w DBL

## Zdrowie Seniora

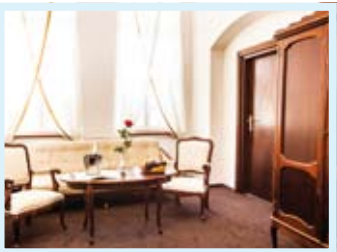


### Świadczenia zawarte w cenie pakietu:

- 2 noclegi zgodnie z rezerwacją
- pełne wyżywienie: śniadania i kolacje w formie bufetu, obiad serwowany (pakiet rozpoczyna się kolacją, a kończy śniadaniem)
- 6 zabiegów dla każdej osoby w czasie pobytu
- masaż częściowy klasyczny x 1
- światłoterapia x 2
- sala fitness x 2
- masaż na łóżku wodnym Medy-Jet x 1

od 410 zł  
osoba w DBL

## Turnusy rehabilitacyjne z dofinansowaniem



### Świadczenia zawarte w cenie pakietu TURNUSU REHABILITACYJNEGO:

- 14 noclegów
- wyżywienie - śniadanie, obiad, kolacja
- 3 zabiegi dziennie zaordynowane przez lekarza
- Zabiegi lecznicze z zakresu: hydroterapii, kinezyterapii, balneoterapii, fizykoterapii i krioterapii (pełna lista zabiegów dostępna na stronie internetowej)

od 1505 zł  
osoba w DBL

## Turnusy rehabilitacyjne



### Świadczenia zawarte w cenie pakietu TURNUSU REHABILITACYJNEGO:

- nocleg zgodny z rezerwacją
- 3 posiłki dziennie - śniadanie i kolacja w formie bufetu, obiad serwowany talerzowo (pakiet zaczyna się kolacją w dniu przyjazdu, a kończy śniadaniem w dniu wyjazdu)
- konsultacja lekarska i opieka medyczna
- 4 zabiegi dziennie (pn-so) z wyłączeniem niedziel i świąt
- badanie EKG na zlecenie lekarza
- przy pobytach 14 dniowych sezonie wysokim (01.05-30.09.18) dodatkowo masaże częściowy co 2. dzień

od 738 zł  
osoba w DBL/7 dni

od 1870 zł  
osoba w DBL/14 dni

Więcej opcji dostępnych rodzajów zakwaterowań oraz promocje cenowe znajdziecie na stronie internetowej: [www.watra-travel.pl](http://www.watra-travel.pl) lub [www.travel-senior.pl](http://www.travel-senior.pl)



Ośrodek Magnolia (Sanatorium Ustroń) jest usytuowany w uzdrowskiej dzielnicy Ustroń Zawodzie, w odległości ok. 1 km od centrum miasta oraz stacji PKP. Zagospodarowany ogromny ogród wokół ośrodka, otoczenie lasów iglastych i liściastych dają naszym Gościom możliwość wypoczynku i relaksu z dala od zgiełku i hałasu, jaki towarzyszy na co dzień mieszkańcom miast. Ośrodek zapewnia

bardzo dobre warunki, profesjonalną obsługę i miłą, dyskretną atmosferę. Do dyspozycji naszych Gości oddajemy 75 przytulnych pokoi z łazienkami, telewizorami i telefonami (175 miejsc noclegowych). Kuchnia serwuje obok tradycyjnych dań polskich i przysmaków regionalnych potrawy z innych krajów. Na Państwa życzenie przygotowujemy także dania wegetariańskie i dietetyczne. Na terenie ośrodka można korzystać z bezpłatnego, bezprzewodowego internetu oraz parkingu. Na terenie ośrodka funkcjonuje również poradnia diabetologiczna. Oprócz zabiegów rehabilitacyjnych oferowane są rewelacyjne zabiegi typu wellness i SPA przynoszące efekt odprężenia, poprawę wyglądu skóry oraz sylwetki.



Ośrodek Tulipan jest położony w Ustroniu Zawodzie u podnóża malowniczych gór Czantorii Wielkiej (995 m n.p.m.) i Równicy (884 m n.p.m.), ma kształt piramidy i jest ciekawie wkomponowany w krajobraz górski. Znajduje się w uzdrowskiej dzielnicy Ustroń Zawodzie, w odległości ok. 1 km od centrum miasta oraz stacji PKP. Posiada duży, zagospodarowany teren zielony a otoczenie lasów iglastych i liściastych daje Gościom możliwość wypoczynku i relaksu oraz gwarantuje ciszę i spokój. Ośrodek zapewnia bardzo dobre warunki, profesjonalną obsługę i miłą, rodzinną atmosferę.

Do dyspozycji Gości przytulne pokoje z łazienkami, telewizorami i telefonami (140 miejsc noclegowych), zaplecze rehabilitacyjne, sale szkoleniowe i konferencyjne, kawiarnię. Kuchnia serwuje smaczne, domowe posiłki. Na Państwa życzenie przygotowujemy także dania wegetariańskie i dietetyczne.

Na terenie ośrodka funkcjonuje również ambulatorium fizjoterapeutyczne. Oprócz zabiegów rehabilitacyjnych oferowane są też zabiegi typu wellness i SPA przynoszące efekt odprężenia, poprawę wyglądu skóry oraz sylwetki.

## Pobyt sanatoryjny Klasyczny



### Świadczenia zawarte w cenie pakietu Klasycznego:

- zakwaterowanie w pokoju 2 osobowym (7, 14 lub 21 noclegów)
- całodenne wyżywienie (śniadanie, obiad, kolacja) z możliwością diet
- 1 x wizyta lekarska na początku pobytu - ocena stanu zdrowia, zlecenie zabiegów
- zabiegi rehabilitacyjne wg wskazań lekarza (20, 40, 60 zabiegów w zależności od długości pobytu)
- doraźna opieka pielęgniarska
- indywidualna konsultacja z dietetykiem
- badanie laboratoryjne - morfologia krwi
- program animacji czasu wolnego
- dostęp do bezprzewodowego internetu
- wstęp na salę fitness w godzinach pracy bazy rehabilitacyjnej
- parking

od 915 zł  
osoba w DBL/8 dni

od 1650 zł  
osoba w DBL/15 dni

od 2330 zł  
osoba w DBL/21 dni

### W sanatoriach leczy się następujące schorzenia:

- ortopedyczno – urazowe schorzenia narządów ruchu,
- schorzenia reumatologiczne,
- schorzenia dróg oddechowych (laryngologia, pulmonologia),
- schorzenia układu nerwowego,
- schorzenia układu krążenia,
- schorzenia kardiologiczne,
- schorzenia układu pokarmowego,
- cukrzyca,
- osteoporoza,
- otyłość,
- diagnostyka i profilaktyka medyczna.

## Kuracja ziołami



### Świadczenia zawarte w cenie pakietu:

- zakwaterowanie w pokoju 2 osobowym (7, 14 lub 21 noclegów)
- całodenne wyżywienie (śniadanie, obiad, kolacja) z możliwością diet
- 1 x wizyta lekarska na początku pobytu - ocena stanu zdrowia, zlecenie zabiegów
- zabiegi rehabilitacyjne wg wskazań lekarza (10, 20 lub 30 zabiegów w zależności od długości pobytu)
- kuracja ziołowa wg wskazań lekarza na czas pobytu
- doraźna opieka pielęgniarska
- indywidualna konsultacja z dietetykiem
- badanie laboratoryjne - morfologia krwi
- program animacji czasu wolnego
- dostęp do bezprzewodowego internetu
- wstęp na salę fitness w godzinach pracy bazy rehabilitacyjnej
- parking

od 850 zł  
osoba w DBL/8 dni

od 1535 zł  
osoba w DBL/15 dni

od 2170 zł  
osoba w DBL/21 dni

### Atrakcyjny program animacji czasu wolnego

Aby wypełnić Państwu wolny czas proponowane jest uczestnictwo w programach i zajęciach oferowanych przez ośrodek. Do wyboru gości:

- zajęcia taneczne z instruktorem,
- zajęcia artystyczne,
- spacer po okolicy z opiekunem,
- cotygodniowe pogadanki na tematy zdrowotne,
- biesiady góralskie w bacówce
- wieczorki taneczne w kawiarni

Więcej opcji dostępnych rodzajów zakwaterowań oraz promocje cenowe znajdziecie na stronie internetowej: [www.watra-travel.pl](http://www.watra-travel.pl) lub [www.travel-senior.pl](http://www.travel-senior.pl)

## Pobyty lecznicze i rehabilitacyjne

### Centrum Wypoczynku i Rehabilitacji DAMIS



Centrum Wypoczynku i Rehabilitacji Damis

- 180 miejsc noclegowych w apartamentach, pokojach jedno-, dwuosobowych oraz rodzinnych pokojach typu studio trzy (2+1) i czterosobowych (2+2) wyposażonych w pełny węzeł sanitarny, TV, radio, telefon, czajnik bezprzewodowy, Wifi
- znakomite wyżywienie - wszystkie posiłki w formie stołu szwedzkiego
- baza rekreacyjna z profesjonalną pływalnią (8mx22m), sauną, siłownią (woda na basenie spełnia wymagania mikrobiologiczne i fizykochemiczne zgodne z &7 ust.1,2,3 Rozporządzenia Ministra Zdrowia z dnia 09.11.2015r., badanie wody basenowej wykonano dnia: 05.12.2017r.)
- zabiegi z zakresu hydroterapii i fizykoterapii
- ćwiczenia rehabilitacyjne (UGUL, stepper, bieżnia, twister, rowerek)
- sala gimnastyczna
- masaż klasyczny, masaż bańką chińską
- gabinet stomatologiczny
- kawiarnia
- bilard
- tenis
- wypożyczalnia rowerów
- sale konferencyjne ze sprzętem audiowizualnym
- internet bezprzewodowy
- parking

## Pobyty lecznicze



Świadczenia zawarte w cenie pakietu LECZNICZEGO:

- zakwaterowanie
- pełne wyżywienie - 3 posiłki dziennie - bufet szwedzki, również diety według zaleceń lekarza,
- konsultacja lekarska,
- opieka pielęgniarska,
- 10 zabiegów według wskazań i zaleceń lekarza, w tym możliwość skorzystania z karnetów na kurację pitną wodami mineralnymi,
- basen i siłownia
- parking,
- Internet,
- przechowalnia sprzętu sportowego

**od 1015 zł**  
osoba w DBL

## Turnusy rehabilitacyjne



Świadczenia zawarte w cenie pakietu TURNUSU REHABILITACYJNEGO:

- zakwaterowanie w pokoju 1 – 2 osobowym lub rodzinnych pokojach 3 – 4 – osobowych typu studio, z pełnym węzłem sanitarnym, standardowym wyposażeniem, telefonem, stałym, bezpłatnym łączem internetowym.
- pełne wyżywienie- 3 posiłki dziennie- bufet szwedzki, również diety według zaleceń lekarza
- konsultacja lekarska – wpis i wypis
- opieka pielęgniarska
- 20 zabiegów podczas trwania turnusu według wskazań i zaleceń lekarza.
- nieograniczony dostęp do basenu i siłowni
- gimnastyka poranna
- zajęcia kulturalno – rozrywkowe
- duży bezpieczny parking

**od 1500 zł**  
osoba w DBL

Rodzaje zabiegów wykonywanych w ośrodku:

- **Wodolecznictwo** (różnego rodzaju masaże wodne, bicz wodne, kąpiele, hydromasaże) to jedna z najstarszych metod leczenia. Zalecana jest zarówno dla osób zdrowych celem zwiększenia ogólnej odporności organizmu czy redukcji stresu, jak i dla osób cierpiących na liczne schorzenia, m.in. serca jak i układu krążenia, układu nerwowego czy dolegliwości bólowe.
- **Fizykoterapia** wykorzystuje zjawiska fizyczne - światło, prąd elektryczny, magnetyzm, ultradźwięki, niską temperaturę - do pobudzenia procesów biologicznych w tkankach. Ma zlikwidować ból, obrzęki, wysięki i stany zapalne, stymulować lub łagodzić i goić. Dlatego jest często stosowana po urazach. Zapraszamy do skorzystania z naszej bogatej oferty zabiegowej z fizykoterapii.
- **Masaże** - Najlepszą metodą na ból kręgosłupa jest masaż kręgosłupa. Jest to także świetna forma relaksu i odpoczynku dla ciała. Masaż relaksacyjny pomaga się odprężyć, rozluźnia mięśnie, uspokaja. Masaż leczniczy ma podobne działanie, ale przede wszystkim stosowany jest w zapobieganiu i leczeniu różnych chorób, zwłaszcza ortopedycznych. Na ten rodzaj masażu trzeba mieć skierowanie.
- **Ćwiczenia rehabilitacyjne:** Gimnastyka - Wykonywana pod okiem fizjoterapeuty na sali gimnastycznej z wykorzystaniem materacy, przyborów gimnastycznych bądź urządzeń typu stepper, bieżnia, twister i rowerek. Taki rodzaj ćwiczeń zwiększa wydolność fizyczną i psychiczną, poprawia funkcję stawów oraz kręgosłupa, zapobiega następstwom bezruchu oraz zwiększa siłę mięśniową. Gimnastyka indywidualna UGUL - ćwiczenia bierne po zabiegach na stawach i po udarach z niedowładami.

Więcej opcji dostępnych rodzajów zakwaterowań oraz promocje cenowe znajdziecie na stronie internetowej: [www.watra-travel.pl](http://www.watra-travel.pl) lub [www.travel-senior.pl](http://www.travel-senior.pl)

## Ośrodek Wczasowy HAJDUCZEK



Krynica – Zdrój. Uzdrawisko górskie, położone w Beskidzie Sądeckim nad potokiem Kryniczanka. Klimat o cechach podalpejskich, łagodzony jest przez zwarte obszary leśne otaczające miasto. Obok klimatu, do podstawowych tworzywi uzdrawiskowych Krynicy - Zdroju zalicza się naturalne wody mineralne i borowiny. W Krynicy Zdrój leczy się min.: choroby kobiece, choroby układu moczowego; choroby układu trawienia; choroby serca i układu krążenia; choroby układu wydzielania wewnętrznego i zaburzenia przemiany materii; choroby układu ruchu nerwice; niedokrwistość.

Ośrodek Wczasowy „Hajduczek” Jest położony u podnóża Góry Parkowej. Zatopiony w ciszy i zieleni, gdzie szum przepływającego strumyka pozwala ukoić nerwy i wprawia każdego w dobry nastrój. OSW „Hajduczek” dysponuje 120 miejscami noclegowymi w pokojach 2 i 3 osobowych, każdy pokój posiada łazienkę, tv, czajnik elektryczny oraz balkon z którego rozlega się przepiękny widok na zalesione zbocze Huzarów. Budynek jest 7-piętrowy, posiada dwie windy osobowe, nowoczesny system ochrony przeciwpożarowej oraz bezprzewodowy Internet. Oddalony jest od centrum miasta około 900 m. Przy ośrodku znajduje się przystanek autobusowy z którego można dojechać do centrum oraz na Jaworzynę Krynicką (ok. 20 minut). Ośrodek przyjmuje osoby niepełnosprawne:

- z dysfunkcją narządu ruchu, z wyłączeniem osób poruszających się na wózku inwalidzkim;
- ze schorzeniami kręgosłupa;
- ze schorzeniami układu krążenia;
- ze schorzeniami układu oddechowego;
- z chorobami neurologicznymi;
- z chorobami układu moczowo – płciowego;
- z dysfunkcją narządu słuchu;
- z chorobami układu pokarmowego;
- z chorobami psychicznymi;
- z upośledzeniem umysłowym;
- z zespołem Downa;
- kobiety po mastektomii;
- z cukrzycą.

## Pobyty lecznicze i rehabilitacyjne

### Wczasy zdrowotne



#### Świadczenia zawarte w cenie pakietu wczasów zdrowotnych:

- 7 noclegów w pokoju 2 lub 3 osobowym z łazienką, tv, radiem, czajnikiem, balkonem, wi-fi,
- wspaniałe wyżywienie- 3 posiłki dziennie (śniadanie, obiad, kolacja) z uwzględnieniem diety,
- badanie lekarskie na początku turnusu,
- do 10 zabiegów leczniczych z zakresu kinezyterapii, fizykoterapii, światłolecznictwa i masażu leczniczego,
- karnet na kurację pitną,
- program kulturalno- rozrywkowy.

**od 770 zł**  
osoba w DBL/8 dni

Każdy, kto zawita do HAJDUCZKA, zabierze ze sobą również wspaniałe wspomnienia z licznych atrakcji, które oferuje Krynica i okolice:

**Szlaki turystyczne** - Od wiosny do jesieni wędrując po okolicznych górskich szlakach to sposobność, by połączyć zabiegi regenerujące dla ciała i kojące ducha z niezapomnianymi wrażeniami z górskich szlaków turystycznych zarówno dla amatorów jak i doświadczonych piechurów, które zachwycają pięknym krajobrazem nie tylko miłośników gór. Dookoła wspaniałe warunki na marsz z kijkami do Nordic Walking na pobliską Górę Parkową: urokliwe alejki spacerowe oraz przepiękne miejsca widokowe z panoramą Krynicy pozwolą na relaks i poprawę kondycji.

**Szlaki rowerowe** Turystów preferujących turystykę rowerową zachęcamy do skorzystania z licznych tras - każdy może wybrać coś dla siebie dostosowując długość trasy do swoich możliwości.

### Turnusy rehabilitacyjne



#### Świadczenia zawarte w cenie pakietu TURNUSU REHABILITACYJNEGO:

- 14 noclegów w pokoju 2 lub 3 osobowym z łazienką, tv, radiem, wi-fi, czajnik oraz balkon
- wspaniałe wyżywienie- 3 posiłki dziennie (śniadanie, obiad, kolacja) z uwzględnieniem diety,
- badanie lekarskie na początku i na końcu turnusu,
- do 20 zabiegów leczniczych z zakresu kinezyterapii, fizykoterapii, światłolecznictwa i masażu leczniczego według zaleceń lekarza,
- karnet na kurację pitną,
- program kulturalno - rozrywkowy (np. ognisko z pieczeniem kiełbasek, spacer z przewodnikiem po Uzdrawisku, wycieczka)

**od 1470 zł**  
osoba w DBL/15 dni

**Górskie wycieczki kolejkami** - Wycieczka najdłuższą i najnowocześniejszą kolejką gondolową w Polsce, gdzie z wagoników oraz ze szczytu Jaworzyny Krynickiej (1114m) roztacza się wspaniała panorama Beskidów.

**Okoliczne zabytki i atrakcje** - Natomiast okoliczne zabytki, muzea i atrakcje regionalne urozmaicają i dopełniają wypoczynek w ośrodku. Bogactwo kulturowe, architektoniczne oraz krajobrazowe Krynicy-Zdroj będą prawdziwą uczcą dla zmysłów o każdej porze roku. Krynica i jej mieszkańcy w obrazach słynnego na całym świecie malarza Nikifora w Muzeum Romanówka, Muzeum Zabawek – dzieci odkrywają świat zabawek swoich rodziców, a rodzice przenoszą się wspomnieniami do swoich lat dziecięcych. Przez piękny Park Zdrojowy biegnie trasa kolejki linowo-terenowej na szczyt Góry Parkowej (742m). Przepiękne alejki, staw z łabędziami i dzikimi kaczkami, wiele oczek wodnych i liczne altanki - to miejsce, które warto zwiedzić.

Więcej opcji dostępnych rodzajów zakwaterowań oraz promocje cenowe znajdziecie na stronie internetowej: [www.watra-travel.pl](http://www.watra-travel.pl) lub [www.travel-senior.pl](http://www.travel-senior.pl)

Wczasy wypoczynkowe, pobyty z rehabilitacją, turnusy rehabilitacyjne

Ośrodek Wypoczynkowy ZAKOPIEC

Ośrodek Wypoczynkowy TATRZAŃSKA



Ośrodek posiada 120 miejsc noclegowych w komfortowo wyposażonych pokojach: 2,3,4-osobowych przystosowanych również pod kątem gości o specjalnych wymaganiach, m.in. poruszających się na wózku, w przestronnych studiach idealnych dla pobyków rodzinnych.

Każdy pokój wyposażony jest w: TV, radio, łazienkę z prysznicem i kompletem ręczników

komplet szklanek, bezpłatny dostęp do Internetu: WiFi lub przewodowy, większość pokoi posiada balkony, dostępna jest również opcja z wyjściem na płytę tarasową z mini ogrodem.

Do dyspozycji gości m.in.: gabinety rehabilitacyjne, udogodnienia dla osób niepełnosprawnych, urokliwą jadalnię w stylu regionalnym z kominkiem, w której serwowane są pyszne posiłki domowe, bezpłatny całodobowy serwis kawowo-herbaciarny, mini siłownię, wielofunkcyjną salę, duży zielony teren rekreacyjny z miejscem na ognisko i leżakami, piaskownicą, ławeczkami, huśtawką, trampoliną, kije Nordic Walking, rehabilitant, dochodząca opieka pielęgniarska, instruktor Nordic Walking, instruktor kulturalno-oświatowy.



Ośrodek Wypoczynkowy „Tatrzńska” to nowoczesny obiekt o wysokim standardzie, urządzony w stylu regionalnym. Posiada 35 miejsc noclegowych w pokojach 2,3,4-osobowych i studiach rodzinnych.

Każdy pokój wyposażony jest w: duży, płaski TV, łazienkę z prysznicem, kompletem ręczników i suszarką, czajnik, komplet szklanek, sztucze, kie-

lizki, bezpłatny dostęp do Internetu WIFI w całym budynku, część pokoi posiada balkony. Urokliwa jadalnia w stylu regionalnym, w której serwowane są pyszne domowe i regionalne posiłki. Bezpośrednio przy budynku zapewniamy darmowe miejsca parkingowe.

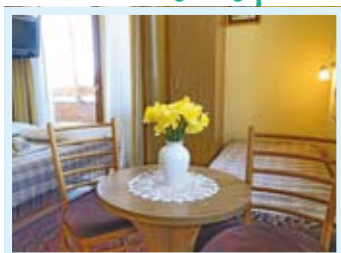
W obiekcie jadalnia urządzona w stylu regionalnym, kuchnia z daniami regionalnymi i dietetycznymi.

Bezpośrednio przy budynku parking (bezpłatny). Teren wokół obiektu jest monitorowany.

W ośrodku znajduje się winda.

Wczasy wypoczynkowe ZAKOPIEC

Turnusy rehabilitacyjne



Świadczenia zawarte w cenie pakietu:

- zakwaterowanie: 7,9 lub 14 noclegów
- pełne wyżywienie - śniadanie, obiad, kolacja (od kolacji w dniu przyjazdu, do śniadania w dniu wyjazdu)

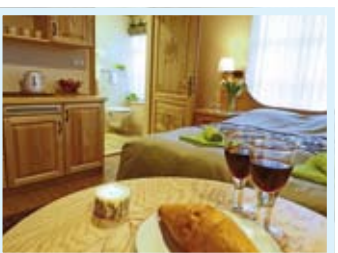
od 560 zł  
osoba w DBL

Świadczenia zawarte w cenie pakietu TURNUSU REHABILITACYJNEGO:

- 14 noclegów w OW Zakopie - pokoje łazienkami i TV przystosowane również dla osób niepełnosprawnych oraz wózków inwalidzkich
- pełne wyżywienie - śniadanie, obiad, kolacja
- badanie lekarskie + 20 zabiegów rehabilitacyjnych wg zaleceń lekarza
- hydroterapia kończyn górnych oraz dolnych
- masaże na łóżku masującym Ceragem
- magnetoterapia, elektroterapia, światłoterapia
- rehabilitacja ruchowa, zajęcia terapeutyczne, Nordic Walking z instruktorem (bezpłatnie kije), aerobic
- wycieczki: wycieczka z przewodnikiem tatrzzańskim - Tatrzzańskie Doliny
- zwiedzanie atrakcyjnych miejsc Zakopanego z animatorem czasu wolnego
- program rekreacyjno-wypoczynkowy: wieczór góralski z kapelą góralską i degustacją oscypków z bacówki, wieczorek taneczny z drobnym poczęstunkiem, ogniska z pieczeniem kiełbasek, wieczór bingo z nagrodami, karaoke dla dzieci i dorosłych, seanse filmowe, warsztaty artystyczne

od 1250 zł  
osoba w DBL

Wczasy wypoczynkowe TATRZAŃSKA



Świadczenia zawarte w cenie pakietu:

- zakwaterowanie: 7,9 lub 14 noclegów
- pełne wyżywienie: śniadanie, obiad, kolacja (od kolacji w dniu przyjazdu do śniadania w dniu wyjazdu)

od 595 zł  
osoba w DBL

Profile schorzeń leczone w ośrodku:

- narząd ruchu, w tym dla osób poruszających się na wózkach
- choroby psychiczne, upośledzenie umysłowe, choroby neurologiczne
- schorzenia kręgosłupa i wady postawy
- padaczka, cukrzyca, alergia
- kobiety po mastektomii
- zaburzenia głosu, słuchu i mowy
- układ pokarmowy, oddechowy, krwiotwórczy
- układ moczowo-płciowy
- schorzenia dermatologiczne i laryngologiczne
- schorzenia reumatyczne
- choroby trzustki i wątroby
- mózgowo porażenie dziecięce
- choroby narządów wydzielania wewnętrznego
- schorzenia układu krążenia

Pobyty wypoczynkowe można rozszerzyć o świadczenia rehabilitacyjne - dopłata 120 zł od osoby za turnus 8 dni/7 noclegów.

Decyzja o dokupieniu pakietu rehabilitacyjnego musi być podana przed przyjazdem do ośrodka, najlepiej w momencie rezerwacji.

Więcej opcji dostępnych rodzajów zakwaterowań oraz promocje cenowe znajdziecie na stronie internetowej: [www.watra-travel.pl](http://www.watra-travel.pl) lub [www.travel-senior.pl](http://www.travel-senior.pl)